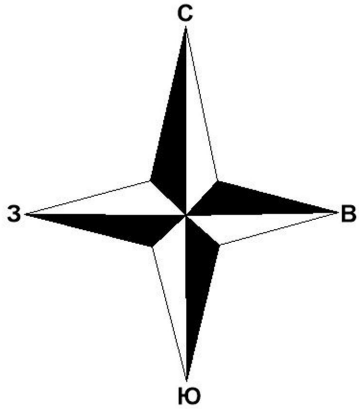




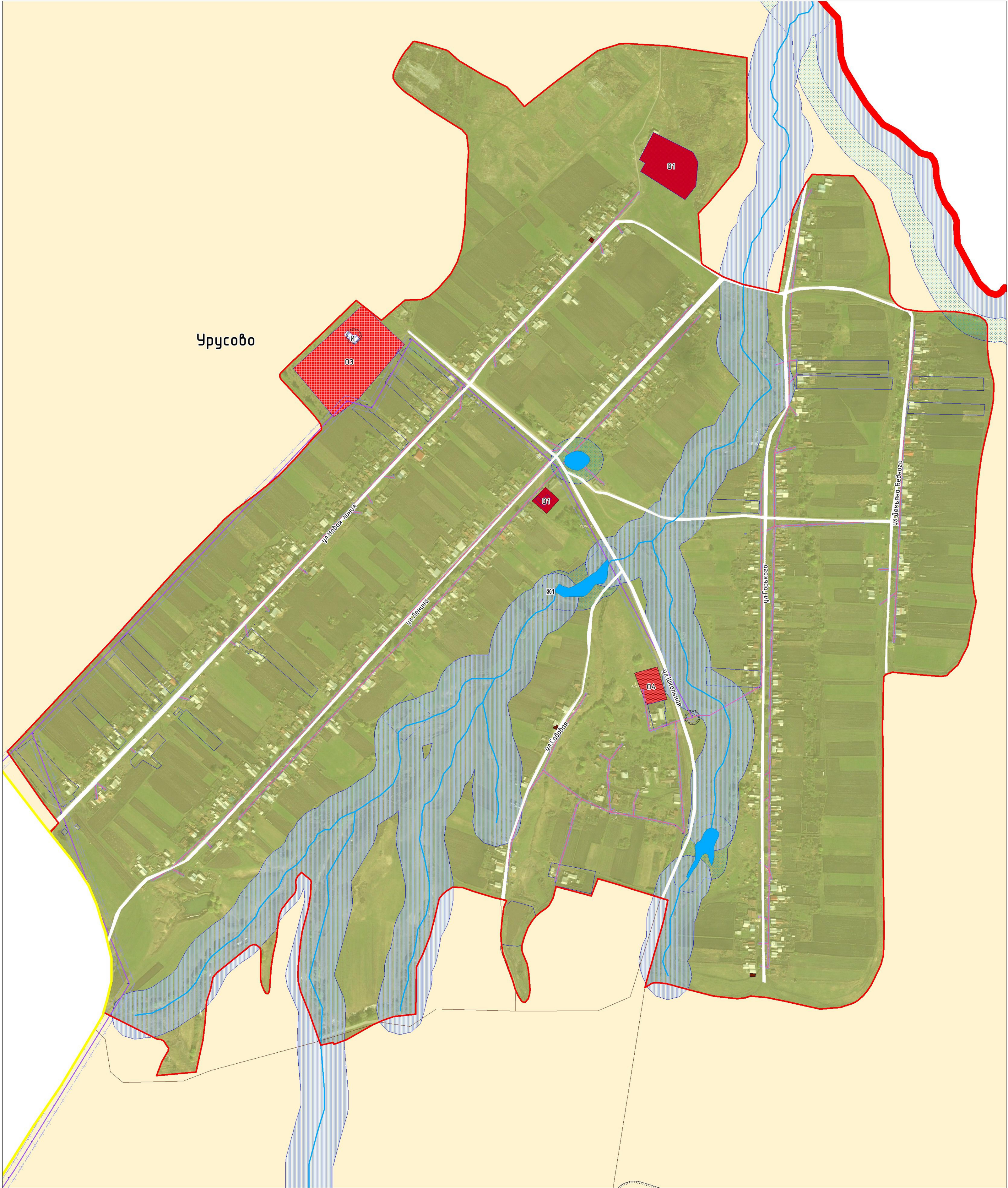
ПРАВИЛА ЗЕМЛЕПОЛЬЗОВАНИЯ И ЗАСТРОЙКИ  
Урусовского сельского поселения  
Ардатовского муниципального района Республики Мордовия  
Карта градостроительного зонирования населенных пунктов (М 1: 5 000)



Общество с ограниченной ответственностью  
**ГРАДОСТРОИТЕЛЬСТВО**  
www.GrdProekt.ru



- Условные обозначения
- ГРАНИЦЫ**
- Граница субъектов Российской Федерации
  - Граница сельского поселения
  - Граница населенного пункта
  - Земельных участков, сведения о которых содержатся в ЕГРН
- ТЕРРИТОРИАЛЬНЫЕ ЗОНЫ**
- Жилые зоны**
- Ж1: Зона застройки индивидуальными жилыми домами усадебного типа
- Общественно-деловые зоны**
- О0: Зона делового, общественного и коммерческого назначения
  - О00: Зона делового, общественного и коммерческого назначения ядра центра населенного пункта
  - О1: Зона учреждений образования и научной деятельности
  - О3: Зона религиозного использования
- Зоны производственного использования**
- Зона производственных объектов III-V классов опасности
- Зоны инженерной и транспортной инфраструктуры**
- И: Зона инженерной инфраструктуры
- Зоны сельскохозяйственного использования**
- Сх1: Сельскохозяйственных угодий
  - Сх2: Зона сельскохозяйственного производства
- Зоны рекреационного назначения**
- Зона озеленения общего пользования
  - Зона объектов, предназначенных для занятий физической культурой и спортом
- Зоны специального назначения**
- СП1: Зона кладбищ
  - СП2: Зона санитарно-технического назначения
- ГРАДОСТРОИТЕЛЬНЫЙ РЕГЛАМЕНТ НЕ УСТАНОВЛЕН**
- Земли сельскохозяйственного назначения (сельскохозяйственные угодья)
  - Земли лесного фонда
  - Земли водного фонда
- ОБЪЕКТЫ ТРАНСПОРТНОЙ ИНФРАСТРУКТУРЫ**
- Объекты капитального строительства внешнего автомобильного транспорта**
- Скоростная дорога регионального значения
  - Дорога общего типа местного значения
  - Прочие дороги
- ОБЪЕКТЫ ИНЖЕНЕРНОЙ ИНФРАСТРУКТУРЫ**
- Объекты капитального строительства инженерной инфраструктуры**
- ЛЭП 110кВ
  - ЛЭП 35кВ
  - ЛЭП 10кВ
  - ЛЭП 0,4кВ
- Объекты капитального строительства водоснабжения**
- Водопровод
- Объекты капитального строительства газоснабжения**
- Газопровод распределительный (высокого давления)
  - Газопровод распределительный (низкого давления)
- Объекты капитального строительства связи**
- Линейно-кабельное сооружение электросвязи
- ЗОНЫ С ОСОБЫМИ УСЛОВИЯМИ ИСПОЛЬЗОВАНИЯ ТЕРРИТОРИИ**
- Охранные зоны**
- ЛЭП 0,4 кВ: Газопровода
  - ЛЭП 10 кВ: Водопровода
  - ЛЭП 35 кВ: Канализации
  - ЛЭП 110 кВ: Теплотрассы
- Санитарно-защитные зоны**
- Санитарно-защитные зоны, рекомендуемые СанПиН 2.2.1/2.1.1.1200-03 (с изм. от 25 апреля 2014 г.)
- Санитарный разрыв**
- Санитарный разрыв (санитарная полоса отчуждения)
  - Водоохранная зона
  - Прибрежная защитная полоса
  - Зона санитарной охраны источников питьевого водоснабжения



<div></div> <div>Общество с ограниченной ответственностью <b>ГРАДОСТРОИТЕЛЬСТВО</b> www.GrdProekt.ru</div>		
Генеральный директор		Шумчев Р. Г.
Главный инженер проекта		Сидоров В. Г.
Главный архитектор проекта		Ямаев А. В.
Инженер-проектировщик		Стародубина Ю. Е.
Правила землепользования и застройки Урусовского сельского поселения Ардатовского муниципального района Республики Мордовия		Листов 1.1 Г. Саранск
Карта градостроительного зонирования населенных пунктов		2 Дата
		1: 5 000